

جامعة الملك عبد العزيز
عمادة القبول والتسجيل



دليل التحويل الداخلي

بين كليات جامعة الملك عبد العزيز

للعام الجامعي 1446هـ



المحتويات



6

المسارات الأكاديمية



4

التحويل الداخلي بين الكليات



8

كليات المركز الرئيسي



4

الشروط العامة للتحويل
الداخلي بين الكليات



11

كليات فرع رابغ



5

آلية التقديم على التحويل
الداخلي بين الكليات



14

نظام الإعفاء من دراسة
اللغة الإنجليزية



5

احتساب ومعادلة المواد
الدراسية



هذا الدليل سوف يطبق بنهاية الفصل الدراسي الثاني من
العام الجامعي 1446هـ لجميع الطلاب والطالبات.



دليل التحويل الداخلي بين كليات جامعة الملك عبدالعزيز

هذا الدليل سوف يطبّق بنهاية الفصل الدراسي الثاني من
العام الجامعي 1446هـ لجميع الطلاب والطالبات.



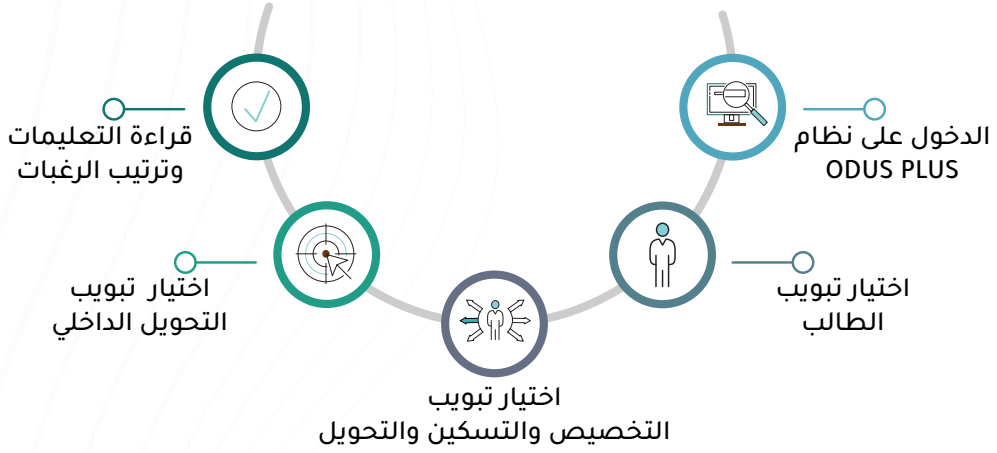
التحويل الداخلي بين الكليات

يمكن للطالب أو الطالبة التحويل من كلية إلى كلية أخرى وفق القواعد التنفيذية للائحة الدراسة والاختبارات بجامعة الملك عبد العزيز ووفق التقويم الجامعي وشروط الكليات المحول إليها.

الشروط العامة للتحويل الداخلي بين الكليات

- 1 أن يجتاز الطالب جميع مقررات السنة الأولى الجامعية بنجاح.
- 2 ألا يكون قد درس في تخصصه الحالي ما يزيد عن نصف متطلبات التخرج.
- 3 أن يكون الطالب مستوفياً لشروط التحويل في الكلية المحول إليها وتكون المفاضلة بين المتقدمين المحققين للمعايير الخاصة بالكلية بالمعدل التراكمي. وفي حال تساوي المعدل التراكمي واكتفاء المقاعد المخصصة للتحويل فيمكن المفاضلة بموزونة المقررات المعيارية للكلية (غير مقررات اللغة الإنجليزية) في حال كانت الزيادة بأكثر من 30 % من المقاعد المخصصة للتحويل.
- 4 ألا يكون في سجله الأكاديمي أي عقوبات تأديبية.
- 5 أن يكون التحويل لمرة واحدة فقط خلال مدة الدراسة بالجامعة ويستثنى من ذلك التسكين بعد السنة التحضيرية.
- 6 لا يتاح التحويل للكليات الصحية إلا (للطلبة السعوديين) أو (غير السعوديين من أم سعودية) أو (أم مواطن). وتكون النسبة المخصصة لغير المواطنين في التحويل لبقية الكليات 10 % من مقاعد التحويل.
- 7 لا يمكن لطالب الدبلوم الدخول في فرز المفاضلة للتحويل لبرامج البكالوريوس أو تحويله لها.
- 8 أن تقدم طلبات التحويل في الفترة المحددة في التقويم الجامعي وتدخل رغبات التحويل على نظام Odus Plus.
- 9 أن يتعهد الطالب باستكمال الخطة الدراسية للكلية المحول إليها واستكمال المتطلبات الأساسية قبل دراسة المقررات التخصصية.
- 10 يمكن التحويل من كلية الاقتصاد والإدارة وكلية الأعمال براغ إلى كليات علمية لدفعة 2025 بشرط أن لا تكون شهادته الثانوية في مسار إدارة الأعمال مع تحقيق الشروط الخاصة بالكليات المراد التحويل لها، وعند وجود نقص في المقررات المطلوبة فيمكن تسجيل المقررات المطلوبة خلال الفصل الصيفي بشرط تحقيق شرط اللغة الإنجليزية.

آلية التقديم على التحويل الداخلي بين الكليات



يمكن للطالب تغيير ترتيب أو إضافة الرغبات حتى آخر يوم في الفترة الزمنية المعلنة في التقويم الجامعي. وتعلن نتائج الطلبة المقبول تحويلهم بعد المفاضلة بالفرز الآلي طبقاً للشروط والسعة التي تحددها الكلية المحول إليها. ويتوجب على الطالب التأكد من تنفيذ تحويله من خلال بوابة النظام الأكاديمي Odus Plus بعد صدور النتائج.

احتساب ومعادلة المقررات الدراسية

تثبت في السجل الأكاديمي للطلاب المحول أو الطالبة المحولة من كلية إلى أخرى جميع المواد التي سبق له دراستها. كذلك يثبت كل ما في سجل الطالب من التقديرات والمعدلات الفصلية والتراكمية طوال دراسته في الجامعة. وقد يفقد الطالب عدداً من الوحدات الدراسية لبعض المقررات التي درسها إذا لم تكن ضمن مقررات الخطة الدراسية لبرنامج التخصص المحول إليه أو مكافئة لها، أو لم يقبل معادلتها من قبل القسم العلمي الذي حول إليه الطالب أو الطالبة.

نظراً لطبيعة الدراسة في بعض الكليات مثل كلية العمارة والتخطيط والكليات الصحية وكلية الهندسة بشطر الطالبات بالمركز الرئيسي وفرع رابغ يكون التحويل إليها سنوياً، ويتاح تقديم طلبات التحويل للكليات الصحية خلال الفصل الدراسي الثاني من العام الجامعي. أما تحويل بقية الكليات فيكون فصلياً وفق الشروط المذكورة أعلاه.



يمكن لطلاب وطالبات المركز الرئيسي التحويل لكليات فرع رابغ بعد تحقيق الشروط العامة وشروط الكليات والمقاعد المتاحة والعكس كذلك دون أي شروط إضافية.



المسارات الأكاديمية

الكلية الصحية



- كلية الطب
- كلية طب الأسنان
- كلية التمريض
- كلية علوم التأهيل الطبي
- كلية العلوم الطبية التطبيقية
- كلية الصيدلة
- كلية الطب (برابغ)
- كلية العلوم الطبية التطبيقية (برابغ)

الكلية العلمية



- كلية الهندسة
- كلية الحاسبات وتقنية المعلومات
- كلية علوم الإنسان والتصاميم
- كلية الاقتصاد والإدارة
- كلية الدراسات البحرية
- كلية العمارة والتخطيط
- كلية العلوم
- كلية علوم الأرض
- كلية الهندسة (برابغ)
- كلية الحاسبات وتقنية المعلومات (برابغ)
- كلية العلوم والآداب برابغ (التخصصات العلمية)
- كلية الأعمال برابغ (التخصصات العلمية)
- كلية علوم البحار

الكلية البيئية



- كلية العلوم البيئية



- كلية السياحة
- كلية الآداب والعلوم الإنسانية
- كلية الحقوق
- كلية الاتصال والإعلام
- كلية الاقتصاد والإدارة
- (التخصصات الإدارية)
- كلية العلوم والآداب براغ
- (لغة إنجليزية)
- كلية الأعمال براغ
- (التخصصات الإدارية)

أولاً: كليات المركز الرئيسي

الدرجة الأدنى	المعايير الخاصة بالكلية	المسارات الأكاديمية للكليات التي يمكن التحويل منها	المعدل التراكمي الأدنى من 5	الكلية
90	أحياء 112	الصحية	4.5	الطب* 
	كيمياء 112			
	موزونة مقررات اللغة الانجليزية ELIH			
90	موزونة درجات أحياء 112 وكيمياء 112 وفيزياء 112	الصحية	4.5	طب الأسنان* 
	موزونة مقررات اللغة الانجليزية ELIH			
80	أحياء 112	الصحية	4	الصيدلة* 
	كيمياء 112			
	موزونة مقررات اللغة الانجليزية ELIH			
80	موزونة درجات أحياء 112 وكيمياء 112	الصحية	3.5	التمريض* (من كليات صحية) 
	موزونة مقررات اللغة الانجليزية ELIH			
80	موزونة درجات أحياء 110 وكيمياء 110	بعض العلمية: الحاسبات وتقنية المعلومات، الهندسة، العلوم مع الأولوية للمسار الصحي	4.5	التمريض* (من كليات غير صحية) 
	موزونة مقررات اللغة الانجليزية ELIS أو ما يعادلها			
75	موزونة درجات أحياء 112 وكيمياء 112 وفيزياء 112	الصحية	3.5	علوم التأهيل الطبي* (من كليات صحية) 
	موزونة مقررات اللغة الانجليزية ELIH			

الدرجة الأدنى	المعايير الخاصة بالكلية	المسارات الأكاديمية للكلية التي يمكن التحويل منها	المعدل التراكمي الأدنى من 5	الكلية
80	موزونة درجات أحياء 110 وكيمياء 110 وفيزياء 110 موزونة مقررات اللغة الانجليزية ELIS أو ما يعادلها	بعض العلمية: الحاسبات وتقنية المعلومات، الهندسة، العلوم مع الأولوية للمسار الصحي	4	علوم التأهيل الطبي* (من كليات غير صحية) 
75	موزونة درجات أحياء 112 وكيمياء 112 وفيزياء 112 موزونة مقررات اللغة الانجليزية ELIH	الصحية	3.5	العلوم الطبية التطبيقية* (من كليات صحية) 
80	موزونة درجات أحياء 110 وكيمياء 110 وفيزياء 110 موزونة مقررات اللغة الانجليزية ELIS أو ما يعادلها	بعض العلمية: الحاسبات وتقنية المعلومات، الهندسة، العلوم مع الأولوية للمسار الصحي	4	العلوم الطبية التطبيقية* (من كليات غير صحية) 
80	رياضيات 110 أو 112 أو 202 فيزياء 110 أو 112 أو 202 موزونة مقررات اللغة الإنجليزية ELIS أو ما يعادلها	الصحية، العلمية، البيئية ماتح التحويل الفصلي للطلاب والسنوي للطالبات	3.75	الهندسة 
80	موزونة البرمجة وحل المشكلات 110 ورياضيات 110 أو 112	الصحية، العلمية، البيئية	3.75	الحاسبات وتقنية المعلومات 
80	موزونة مقررات اللغة الإنجليزية ELIS أو ما يعادلها			
		الصحية، العلمية، البيئية	3.5	العمارة والتخطيط 

الدرجة الأدنى	المعايير الخاصة بالكلية	المسارات الأكاديمية للكلية التي يمكن التحويل منها	المعدل التراكمي الأدنى من 5	الكلية
80	موزونة مقررات اللغة الإنجليزية ELIS أو ما يعادلها	الصحية، العلمية، البيئية	3.75	الاقتصاد والإدارة 
80	رياضيات 110 أو 112 أو 202 أو 206	الصحية، العلمية، البيئية	3.75	الدراسات البحرية* 
80	فيزياء 110 أو 112 أو 202			
80	موزونة مقررات اللغة الانجليزية ELIS أو ما يعادلها			
		الصحية، العلمية، البيئية	3	العلوم 
75	موزونة مقررات اللغة الإنجليزية ELIS أو ما يعادلها	الصحية، العلمية، البيئية	3.5	علوم الأرض 
		الصحية، العلمية، البيئية	3	علوم البحار* 
		الصحية، العلمية، البيئية	3	العلوم البيئية 
		الصحية، العلمية، البيئية، الإدارية الإنسانية	3.75	الحقوق 
80	موزونة مقررات اللغة الانجليزية ELIA أو ما يعادلها	الصحية، العلمية، البيئية، الإدارية الإنسانية	3.75	السياحة 
		الصحية، العلمية، البيئية، الإدارية الإنسانية	3.5	الآداب والعلوم الإنسانية 
		الصحية، العلمية، البيئية، الإدارية الإنسانية	3.75	الاتصال والإعلام 
75	موزونة مقررات اللغة الانجليزية ELIS أو ما يعادلها	الصحية، العلمية، البيئية	3.75	علوم الإنسان والتصاميم (علمي) 
		الصحية، العلمية، البيئية، الإدارية الإنسانية	3.75	علوم الإنسان والتصاميم (أدبي) 

ثانياً: كليات فرع رابغ

الدرجة الأدنى	المعايير الخاصة بالكليات	مسارات الكليات التي يمكن التحويل منها	المعدل التراكمي الأدنى من 5	الكلية
90	موزونة درجات أحياء 112 وكيمياء 112 موزونة مقررات اللغة الانجليزية ELIH أو ما يعادلها	الصحية	4.5	الطب (برابغ)* 
80	موزونة درجات أحياء 112 وكيمياء 112 موزونة مقررات اللغة الانجليزية ELIH	الصحية	3.5	العلوم الطبية التطبيقية (برابغ)* (تمريض فقط) (طالبات) 
80	موزونة درجات أحياء 110 وكيمياء 110 موزونة مقررات اللغة الانجليزية ELIS أو ما يعادلها	بعض كليات فرع رابغ العلمية: الحاسبات وتقنية المعلومات، الهندسة، العلوم والآداب مع الأولوية للمسار الصحي	4.25	العلوم الطبية التطبيقية (برابغ)* (تمريض فقط) (طالبات) 
80	رياضيات 110 أو 112 أو 202 أو 206 فيزياء 110 أو 112 أو 202	الصحية، العلمية، البيئية متاح التحويل الفصلي للطلاب والسنوي للطالبات	3	الهندسة برابغ 
75	موزونة مقررات اللغة الإنجليزية ELIS أو ما يعادلها			
75	مقرر البرمجة وحل المشكلات			
75	موزونة مقررات اللغة الإنجليزية ELIS أو ما يعادلها	الصحية، العلمية، البيئية	3	الحاسبات وتقنية المعلومات برابغ 
		الصحية، العلمية، البيئية	2	العلوم والآداب برابغ (تخصصات علمية) 

الدرجة الأدنى	المعايير الخاصة بالكلية	مسارات الكليات التي يمكن التحويل منها	المعدل التراكمي الأدنى من 5	الكلية
70	موزونة مقررات اللغة الانجليزية ELIS أو ما يعادلها	الصحة، العلمية، البيئية، الإدارية الإنسانية عدا التي درس طلابها (إنجليزي ELCA)	2	العلوم والآداب برابغ (تخصص لغة إنجليزية)
75	أو موزونة مقررات اللغة الانجليزية ELIA أو ELIG أو ما يعادلها			
		الصحة، العلمية، البيئية	3.5	الأعمال برابغ

* تشترط بعض الكليات شروط إضافية لتثبيت التحويل إليها، ومن ضمن تلك الشروط:

- إجراء مقابلة شخصية: (كلية الطب، كلية الطب برابغ، كلية طب الأسنان)
- أن يكون الطالب لائقاً طبياً: (جميع الكليات الصحية)
- اجتياز اختبار Dental Admissions Test - DAT (كلية طب الأسنان)
- أن لا يعاني الطالب من رهاب البحر (كلية علوم البحار وكلية الدراسات البحرية)



الكليات التي تشترط موزونة في اللغة الإنجليزية يمكن أحياناً تعويضها بدرجة اختبار IELTS أو TOEFL حسب نظام الإعفاء المتبع بمعهد اللغة الإنجليزية



الكليات التي تشترط اجتياز بعض المقررات بدرجات معينة وهذه المقررات غير موجودة في الخطة الدراسية للطالب فيمكن للطلبة تسجيلها خلال الفصل الصيفي عند توفر مقاعد وفي حال تحقيق الشروط الأخرى للكلية.










534

نظام إعفاء الطلبة المستجدين
من دراسة اللغة الإنجليزية

نظام إعفاء الطلبة المستجدين من دراسة اللغة الإنجليزية

يقبل معهد اللغة الإنجليزية بعض الاختبارات المعيارية كدليل على إتقان اللغة الإنجليزية بهدف إعفاء الطلبة من دراسة مقررات اللغة الإنجليزية، وتتضمن هذه الاختبارات اختبار IELTS واختبار TOEFL iBT. ويشترط المعهد تحقيق درجات معينة للإعفاء من دراسة اللغة الإنجليزية بما يتناسب مع المسارات المختلفة على النحو الموضح في الجدول التالي:

الدرجة الأدنى المقبولة من اختبار TOEFL iBT		الدرجة الأدنى المقبولة من اختبار IELTS		مقررات المعهد
درجة الأدنى للمهارات	الدرجة الكلية	درجة مهارة الكتابة	الدرجة الكلية	
لا يوجد	30	لا يوجد	4 الاختبار العام أو الأكاديمي	الكليات الأدبية والإدارية ELIA 
لا يوجد	42	لا يوجد	5 الاختبار الأكاديمي	الكليات العلمية ELIS 
لا يوجد	32	لا يوجد	4.5 الاختبار الأكاديمي	كليات العلوم البيئية ELIG 
لا يوجد	32	لا يوجد	4.5 الاختبار الأكاديمي	كلية الاتصال والإعلام ELIC 
18 في مهارتي الكتابة والتحدث	46	5 في مهارتي الكتابة والتحدث	5 الاختبار الأكاديمي	قسم اللغة الإنجليزية ELIE 
46 الدرجة الكلية ويعفى من المستوى الأول فقط	46	5.5 الدرجة الكلية ويعفى من المستوى الأول فقط	5.5 الاختبار الأكاديمي	الكليات الصحية ELIH 
لا يوجد	46	لا يوجد	4 الاختبار العام أو الأكاديمي	مسار الأقسام الأدبية ELCA 
ويُعفى الطالب أو الطالبة من دراسة مقررات اللغة الإنجليزية ELCA حال حصولهم على ما يعادل مستوى A2 أو أعلى في اختبار تحديد المستوى Cambridge English Placement Test (CEPT) أو أي اختبار تحديد مستوى آخر معتمد من معهد اللغة الإنجليزية				

تقدم طلبات الإعفاء لمعهد اللغة الإنجليزية على ers.kau.edu.sa واختيار طلب معادلة اللغة الإنجليزية



مركز الاتصال الموحد

800-11-MyKau

800-11-69528

www.kau.edu.sa



help@kau.edu.sa



MYKAU
تطبيق الجامعة الرسمي



عمادة القبول والتسجيل
DEPARTMENT OF ADMISSION & REGISTRATION



جامعة الملك عبدالعزيز
عمادة القبول والتسجيل



dar@kau.edu.sa



KAUAdmission



KAUadmission



kauadmission



admissionweb



kauadmission